


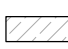
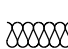


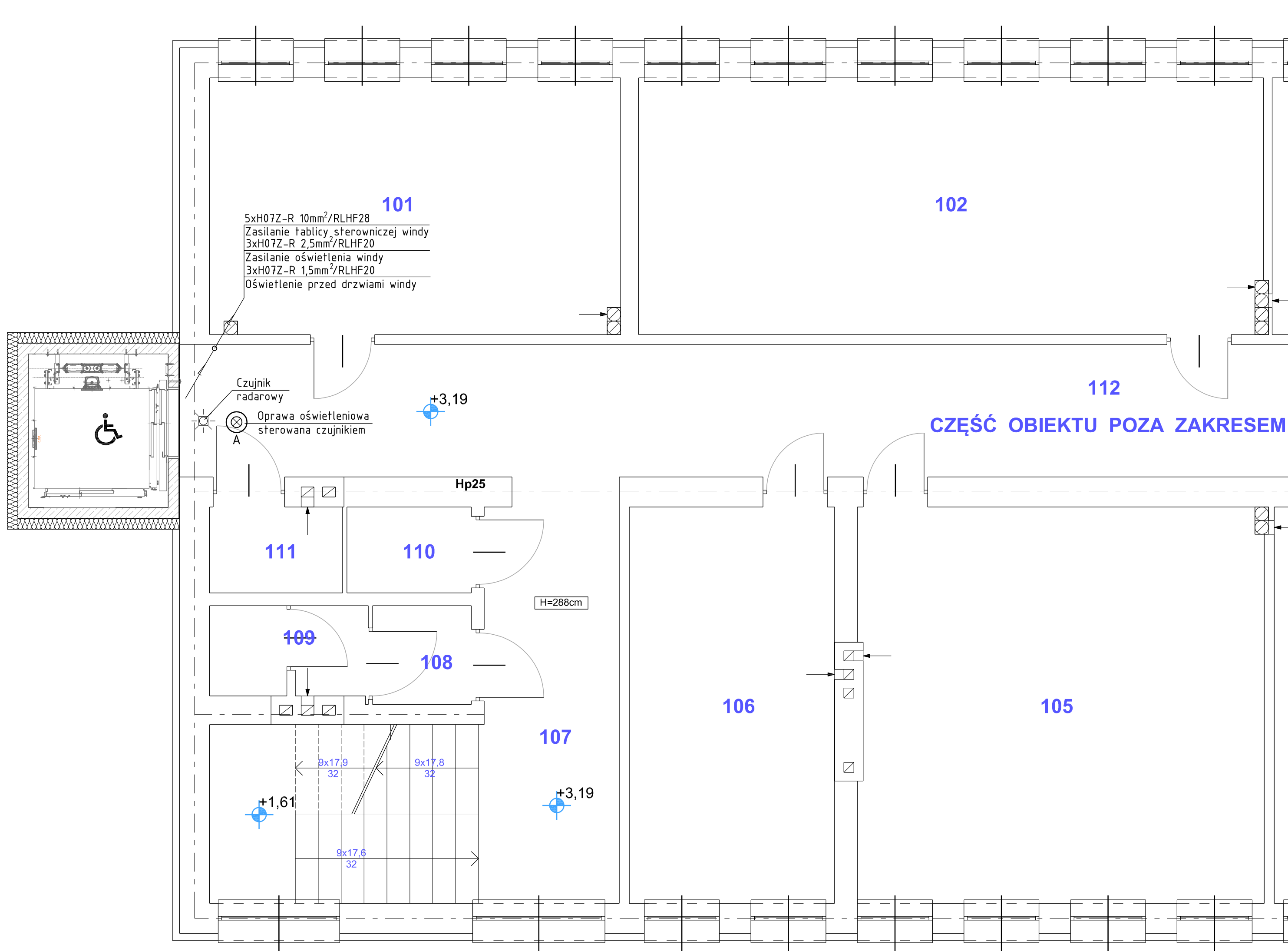



RZUT I PIĘTRA
[fragment]
SKALA 1:50

INSTALACJE ELEKTRYCZNE

Legenda oznaczeń:

-  Ściany istniejące do zachowania
-  Przemurowania
-  Ściany / Elementy do wyburzenia / zdemontowania
-  Ściany żelbetowe szybu
-  Termoizolacja - ściany wełna min. fasadowa gr. 15cm
- dach kliny styropian podłoga/dach gr. min. 20 cm
-  Części budynku poza zakresem opracowania lub bez zmian projektowych
-  Wejścia do budynku
- Hp25** Hydrant pożarowy istniejący
- 111** Porządkowy numer pomieszczenia



 PRO-DETAN s.c.		Biuro Projektów PRO-DETAN s.c. 25-342 Kielce ul. Morcinka 27B tel./fax 41 369 10 98; GSM 721 152 785 e-mail: prodetan@adres.pl			
ZADANIE:	Rozbudowa budynku szkolno-administracyjnego (o szyb windy zewnętrznej dla osób niepełnosprawnych) na działce o nr ewid. 36/19 (Obręb 34, arkusz 4), położonej przy ul. Jana Kilińskiego w Ostrowcu Świętokrzyskim				Stadium dokument.:
ADRES:	ul. Kilińskiego 49 , 27-400 Ostrowiec Świętokrzyski, działka nr ewid. 34, arkusz 4				P.B. - P.T.
INWESTOR:	Zakład Doskonalenia Zawodowego w Kielcach ul. I. Paderewskiego 55, 25-950 Kielce				Branża:
NAZWA RYSUNKU:	RZUT I PIĘTRA - fragment				ELEKTRYCZNA
Projektant:	Specjalność:	Nr uprawnień	Podpis	Data	Skala:
inż. Marek Czwartosz	Instalacje i sieci elektryczne	KL-186/94		10.2022	1:50
Sprawdzający:	Instalacje i sieci elektryczne	KL-242/89		10.2022	E-3
inż. Janusz Waldon					